

Covid 19- Sektionsmatte

Leichte, rutschfeste, abgrenzende Gehweg- und Sicherheitsmatten für Besucher, Kunden und Mitarbeiter.



Implamentieren Sie schnell und einfach soziale Distanzierungsmaßnahmen mit der Covid 19 - Sektionsmatte, einer leichten Laufstegmatte mit abgrenzenden Standzonen in abwechselnden Farbblöcken.

Da die Beschränkungen für die Sperrung von Covid-19 allmählich nachlassen, stehen viele Unternehmen vor der Herausforderung, den Betrieb fortzusetzen oder neu zu starten und gleichzeitig die Maßnahmen zur sozialen Distanzierung einzuhalten. Unsere Covid 19 – Sektionsmatte verfügt über abgegrenzte Standzonen, in denen Kunden, Besucher und Mitarbeiter die Regeln für soziale Distanzierung problemlos einhalten können.

Die abwechselnden Farbblöcke der Matte machen sie ideal für Unternehmen mit Kunden in der Warteschlange oder für Arbeitsplätze mit stehenden Mitarbeitern. Durch die leichte Konstruktion ist die Matte schnell zu installieren und bei Bedarf leicht zu bewegen.



Eigenschaften:



Geätzte Oberfläche



Offenes Gitter



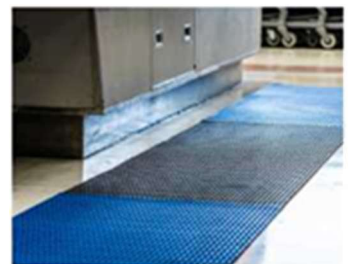
Konstruktion beständig gegen die meisten Säuren, Alkalien und Öle



Leichtgewichtige Konstruktion



Erhältlich in Rollen bis zu 24 m



Leistungen:



Zertifiziert rutschfest (DIN 51130: R11, DIN 51097: C)



Hervorragende Entwässerung (DIN 51130: V10)



Leicht zu reinigen



unebene Oberflächen, bequem zum Stehen



Schnell zu verlegen und zu bewegen, wenn erforderlich



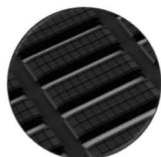
Datenblatt



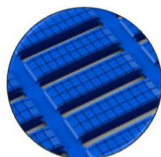
Standardgröße:

Produkt	Covid 19 - Sektionsmatte
Höhe	6 mm
Standard-Rollen Optionen	24 x 0,45 m
	24 x 0,60 m
	24 x 0,91 m
Gewicht	3,70 kg/m ²

Standardfarben:



schwarz



blau



1,50 m schwarz und dann 1,50 m blau

Andere Farben
verfügbar
auf Anfrage

*** Um eine sichere Anlaufkante zu erreichen, kann auf Wunsch ein Kantenprofil angeschweißt werden.



